

dne **15. 8. 2022** od **7:30** do **15:00** hodin

---

**Plánovaná odstávka zahrnuje tyto lokality:****Hlavečnick** (okres Pardubice)

č. p. 105, 117

**Kladruby nad Labem** (okres Pardubice)část obce **Bílé Vchynice**

č. p. 1-37, 39, 40, 42, 44-51, 53-68, 70

č. ev. 1, 4, 6, 7, 8, 9, 11

kat. území **Bílé Vchynice** (kód **604143**): parcelní č. 45, 168, 233/3, 597/36, 597/41, 600, 617/1kat. území **Kolesa** (kód **668079**): parcelní č. 47, 60**Tetov** (okres Pardubice)

č. p. 1-45, 47-60, 62-67, 69, 70, 71, 74-85, 88-94, 96

č. ev. 12, 13, 17-22

kat. území **Tetov** (kód **766968**): parcelní č. 171, 215, 228, 898/68, 898/112, 918/70, 962/1

---

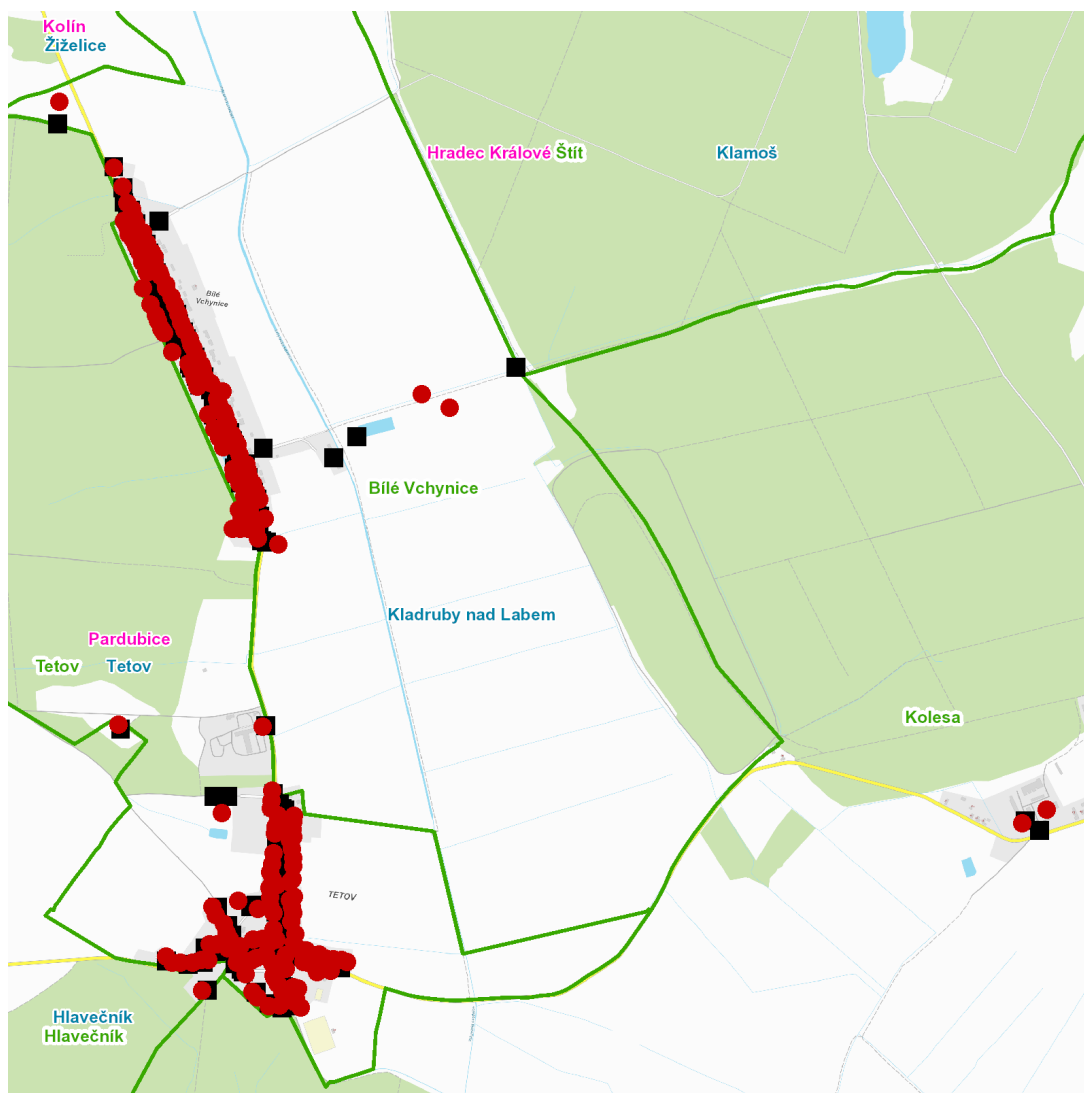
**UPOZORNĚNÍ**

**Dotčené zařízení distribuční soustavy je nutné i v době odstávky považovat za zařízení pod napětím**, a proto vás žádáme o dodržení všech zásad bezpečnosti a provedení opatření potřebných k zamezení případných škod na zdraví a majetku. | Provozovatelé výroben elektřiny jsou povinni zajistit přerušení dodávky elektřiny z výroby do vypnutého úseku distribuční soustavy.

---

**NEJDE VÁM ELEKTŘINA...**

**TIP:** Registrujte se zdarma na [www.cezdistribuce.cz/sluzba](http://www.cezdistribuce.cz/sluzba) a informace o odstávkách elektřiny budete dostávat e-mailem nebo SMS. U poruch zasíláme SMS s předpokládanou dobou obnovení dodávek. | Aktuální stav dodávek elektřiny na konkrétní adrese zjistíte snadno, rychle a bez registrace na portále **Bez Štávy** ([www.bezstavy.cz](http://www.bezstavy.cz)).

dne **15. 8. 2022** od **7:30** do **15:00** hodin

### Orientační mapový podklad odstávkou dotčených lokalit

#### VYSVĚTLIVKY

- – adresy dotčené odstávkou elektřiny
- – místa připojení k elektrické síti dotčená odstávkou

#### INFORMACE ZASLÁNA

IDDS: 8fea4nc (Obec Hlavečnick)  
IDDS: 7hma8wd (Obec Kladruby nad Labem)  
IDDS: kaea5hj (Obec Tetov)